



MOJA WODA ŻYCIA

Energia skalarna - nowa forma uzdrawiania

Wszystko we wszechświecie jest energią. Ciało ludzkie składa się z nie tylko z elementów fizycznych i chemicznych. Ma też subtelne pole energetyczne zwane biopolem, które nieustannie promieniuje, przyjmuje i rozprawdza po ciele energię. Bioenergia jest niezbędna do życia i jest też nazywana Aurą, Q (w Chinach), Praną (w Indiach), Mana (w Polinezji), Barraka (w Islamie), Ki (w Japonii), itp. Aby utrzymać organizm w zdrowiu, musimy dbać o przepływ bioenergii w całym naszym organizmie, bez blokad i zastojów, o odpowiedniej częstotliwości. Każde zakłócenie lub brak równowagi w kanałach bioenergii może doprowadzić do dysharmonii, złego stanu zdrowia i choroby.

Energia skalarna podtrzymuje biopole organizmu poprzez ułatwianie przepływu pozytywnej energii. Przywraca energię, która została zmniejszona przez codzienne narażenie na negatywne energie, takie jak promieniowanie z telefonów komórkowych, telewizji, komputera, kuchenki mikrofalowej i urządzeń elektrycznych. Energia skalarna jest powszechnie znana ze swoich właściwości leczniczych. Znajduje m.in. zastosowanie w leczeniu pacjentów z wirusem HIV.

Medalion Energy Scalar wykonany jest z germanu poddanego aktywacji w procesie chemicznym. Dzięki temu emituje on elektrony konwersyjne o bardzo małej długości fal, co korzystnie wpływa na organizm człowieka. W medalionie zaimplementowane są też inne minerały i pierwiastki, znane ze swoich właściwości prozdrowotnych.

KORZYSTNE WŁAŚCIWOŚCI MEDALIONU:

- Usuwa ból i zapalenia stawów
 - Poprawia jakość snu
 - Opóźnia procesy starzenia
 - Zwiększa libido
- Zwiększa metabolizm (zmniejsza poziom tłuszczu)
 - Chroni DNA przed uszkodzeniami
 - Zwiększa ogólny poziom energii

- Wyrównuje i stabilizuje ciśnienie krwi
 - Oczyszcza krew
- Wzmacnia odporność organizmu
 - Poprawia koncentrację
 - Harmonizuje półkule mózgu
 - Działa antydepresyjnie
 - Niszczy wirusy i bakterie
 - Wzmacnia biopole organizmu
- Chroni przed promieniowaniem elektromagnetycznym

Do wyboru są 4 modele w kolorach srebrnym, złotym i czarnym. W zestawie znajduje się łańcuszek i certyfikat autentyczności.



Instrukcje dotyczące korzystania z wisiorka

1. Skalar energii wisiorek należy nosić założony na szyi.
2. Aby korzystać z wisiorka terapeutycznie, umieścić go bezpośrednio w miejscu, w którym odczuwasz dolegliwości, np. kolanie, plecach, ramionach, kostce itp., aby złagodzić sztywność lub bolesność.





Umieść na czole, aby złagodzić ból głowy i w celu wypoczynku.



Przyłóż do brzucha w celu uśmierzenia jego bólu.



Umieść wisiorek w każdym z czterech rogach łóżka, aby stworzyć pole energii. Dzięki temu będziesz lepiej spać i obudzisz się bardziej wypoczęty.



Położ pod pojemnikiem zawierającym środek do pielęgnacji skóry, aby poprawić jego wchłanianie i skuteczność.



Włóż go do lodówki, aby obniżyć temperaturę i przedłużyć świeżość jedzenia.



Wody poddana działaniu wisiorka przyczynia się do zdrowia roślin i utrzymuje dłużej świeżość kwiatów.



Sportowcy, którzy noszą breloczek, mogą zwiększyć swój poziom energii, elastyczność i koncentrację. Dzieci uzyskują większe skupienie i lepsze wyniki w nauce.



Osoby starsze mają lepszą równowagę



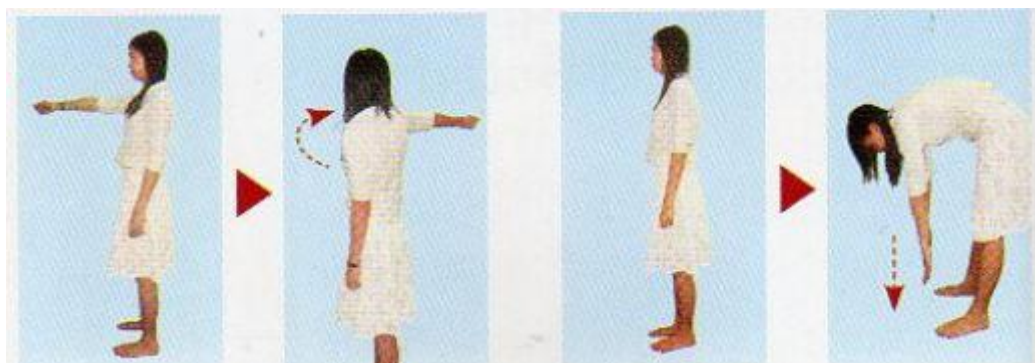
Umieść wisiorek w akwarium, aby ryby były bardziej zdrowe.

Testy

Test elastyczności

Stań prosto z obiema nogami lekko rozstawionymi. Wyciągnij prawą rękę przed siebie, prostopadłe do ciała. Powoli obracaj górną część ciała zgodnie z kierunkiem ruchu wskazówek zegara, maksymalnie do tyłu. Powtórz to samo mając przy sobie skalar energii wisiorek.

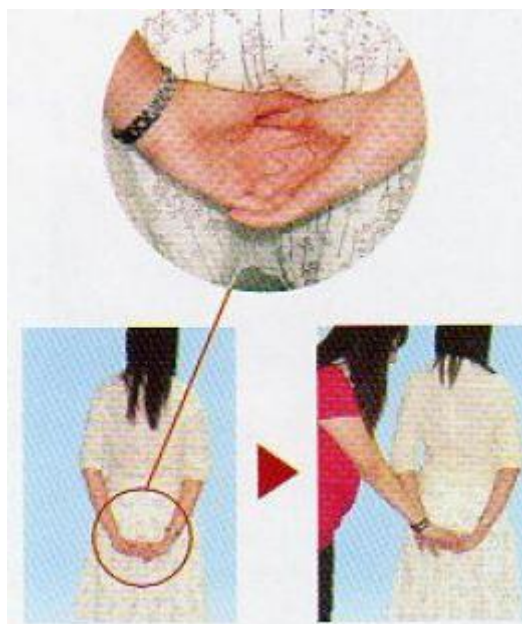
Stań prosto z obiema nogami lekko rozstawione. Powoli schylaj się, rękami sięgając tak daleko w kierunku podłoża tak daleko, jak możesz. Powtórz to samo mając przy sobie skalar energii wisiorek.



test elastyczności

Test wytrzymałości

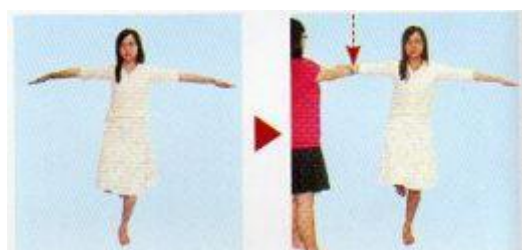
Stań prosto z obiema nogami lekko rozstawionymi. Zapleć ręce za plecami. Poproś drugą osobę, aby naciskała na zaplecone twoje palce z pełną siłą. Powtórz to samo mając przy sobie skalar energii wisiorek.



Test wytrzymałości

Badanie równowagi

Podnieś jedną nogę i rozłóż ręce na boki w utrzymując je w poziomie. Poproś drugą osobę, aby naciskając na jedną rękę usiłowała wytrącić cię z równowagi. Powtórz to samo mając przy sobie skalar energii wisiorek.



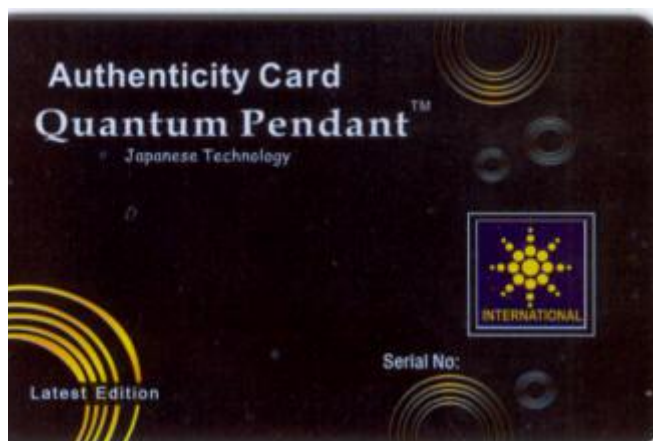
Badanie równowagi

Cytryny mniej kwaśne

Umieść plasterki cytryny na cienkiej płytce, a pod nią Skalar Energii Wisiorek. Połóż drugi kawałek na płytce, pod którą nie będzie wisiorka, w odległości co najmniej 3 metrów od pierwszego. Po 30-tu minutach porównaj smak obu kawałków cytryny. Ten, pod którym był wisiorek, będzie znacznie mniej kwaśny. Świadczy to o tym, że działanie energii skalarnej wisiorka wpływa na substancje zawarte w cytrynie, nawet jeśli nie ma ona z nim bezpośredniego kontaktu. Podobny efekt da to doświadczenie z wykorzystaniem alkoholu, sosu sojowego, soli itd.

Lód topnieje szybciej!

Umieść jedną kostkę lodu na wisiorku, a drugą na talerzu. Ta pierwsza zacznie topić się szybciej, pomimo tego, że ich temperatura jest identyczna.



Skalar Energii Wisiołek jest sprzedawany w pudełku z kartą autentyczności.

Material	Kolor	Wymiary	Waga
German Rich Volcanic Lava	Czarny	Średnica: 1.6 / 4.2 cm Grubość: 0,15 / 0,4 cm	Zawieszki: 17 g, w oprawie: 65 g